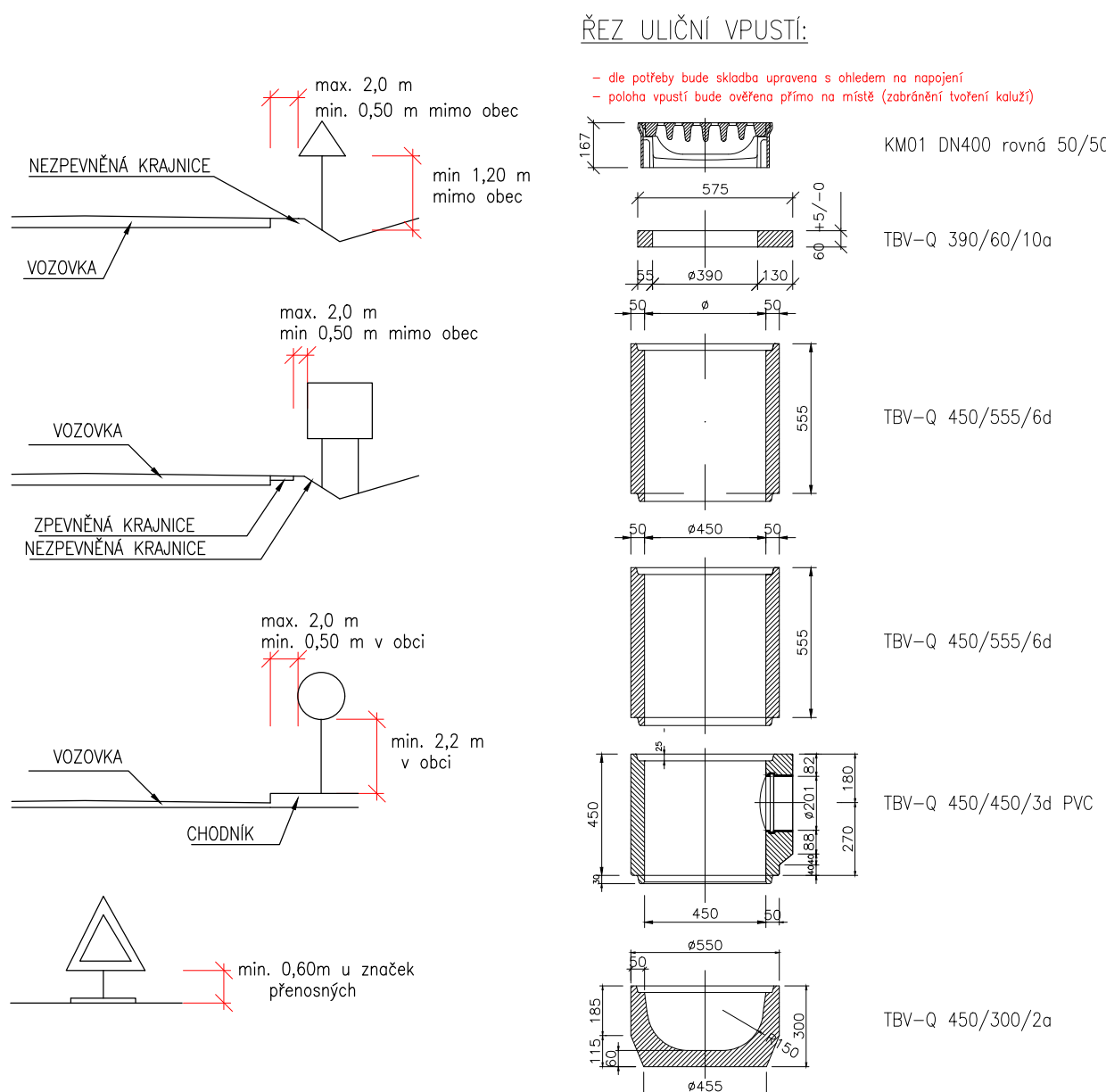


LEGENDA DOPRAVNÍHO ZNAČENÍ:

- B1** NOVÉ SVISLÉ DOPRAVNÍ ZNAČENÍ
–retroreflexní fólie typu R2 dle ČSN EN 12899–1
–velikost základní 2: trojúhelník 900, kruh 700, čtverec 500, obdélník 500x700
–velikost zmenšená 1: kruh 500
- P1** STÁVAJÍCÍ DOPRAVNÍ ZNAČENÍ, zachovat
- X** STÁVAJÍCÍ DOPRAVNÍ ZNAČENÍ, odstranit
- V2b** NOVÉ VODOROVNÉ ZNAČENÍ – TYP II, HLADKÉ DLE TP70
- Svislé dopravní značky budou osazeny na ocelové pozinkované sloupky o průměru 70 mm opatřené plastovými víčky a založené v betonovém základu C12/16XF1 300x300x300 v hloubce min. 500mm



LEGENDA:

- STÁVAJÍCÍ STAV**
- NOVÉ NAVRŽENÉ BETONOVÉ OBRUBNÍKY**
silniční obrubník 1000/150/250 / přechodový obrubník 1000/150/150–250
- TERÉNNÍ ÚPRAVY**
zřez, násyp – příkop ... sklon 1:2
- CHODNIKOVÁ RAMPA**
–max. sklon 12,5%
- NAVRŽENÁ VÝŠKA OBRUBNÍKU**
- ZARÍZNUTÍ A ZALITÍ STYČNÉ SPÁRY**
horká asfaltová zálivka
- NAVRŽENÉ PŘÍČNÉ SKLONY (%)**
–ve střeze maximálně přípustný!
- NOVÉ NAVRŽENÝ BETONOVÝ PROUZEK**
podél obrubníku, do společného betonového lože C20/25XF3
- ROZHLEDOVÝ TROJÚHELNÍK**
Dz=35m, vn=50km/h
- STÁVAJÍCÍ STROMY, zachovat**
mechanická ochrana kmene

LEGENDA – objekt SO 301

- UV** STÁVAJÍCÍ ULIČNÍ VPUŠT
– zachována, pročistěna / odstranit
- UV** NOVÁ ULIČNÍ VPUŠT
+připojovací potrubí PVC KG DN200
- DEŠŤOVÁ KANALIZACE**
PVC KG DN200–250, spád min. 0,5%

Boční umístění
Svislé dopravní značky, dopravní zařízení ani jejich nosné konstrukce nesmějí zasahovat do vymezené čisti dopravního prostoru stanovené valnou šířkou a valnou výškou silnice (včetně čisti vymezené pro cyklisty) podle ČSN 73 6101, ČSN 73 6110 a ČSN 73 6201. Nosné konstrukce dopravních značek a dopravních zařízení mohou zasahovat pouze do průchozího prostoru (prostor pro chodce nebo cyklisty), a to pouze za předpokladu, že v daném místě zůstane volná šířka 1,50 m.

V úsecích silnice, kde jsou umístěna zachytňá bezpečnostní zařízení, je žádoucí sloupky a nosné konstrukce dopravních značek a dopravních zařízení umísťovat za deformační zónu zachytňých bezpečnostních zařízení. /silniční svodidlo/ výše uvedené zásady se nevztahují na dopravní značky a dopravní zařízení, které označují překážky silničního provozu, pracovní místa a jiné dopravní omezení.

Směrové umístění
Svislé dopravní značky a dopravní zařízení se umísťují přibližně kolmo ke směru silničního provozu. Reflexní dopravní značky a reflexní dopravní zařízení se umísťují tak, aby maximální účinek odrazu světelných paprsků reflektorů vozidel působil na řidiče mimo obec ze vzdálenosti přibližně 100 m, v obci přibližně 50 m.



Vzdálenost mezi dopravními značkami
V podélném směru se dopravní značky umísťují ve vzájemné vzdálenosti tak, aby je bylo možno včas vnímat. Na silnicích je tato vzdálenost nejméně 30 m, v obci na dopravně málo významných silnicích může být výjimečně 10 m.

Uspořádání a kombinace
Dopravní značky se na sloupku (konstrukci) umísťují symetricky pod sebou. Na jednom sloupku (konstrukci) lze umísťovat pouze značky téhož typu velikosti.

LEGENDA INŽENÝRSKÝCH SÍTÍ:

- STÁVAJÍCÍ STAV, hrany ploch**
- VRCHNÍ VEDENÍ NN + ochranné pásmo 1m**
- PODZMENÍ VEDENÍ NN + ochranné pásmo 1m**
- NADZMENÍ VEDENÍ VN + ochranné pásmo 7m**
- PODZMENÍ VEDENÍ NN ve správě SŽDC + ochranné pásmo 1m**
- PODZEMNÍ SDĚLOVACÍ VEDENÍ O2 + ochranné pásmo 1m**
- PODZEMNÍ VEDENÍ VODOVODU + ochranné pásmo 1,5m**
- PODZEMNÍ DEŠŤOVÁ KANALIZACE + ochranné pásmo 1,5m**
- PODZEMNÍ PLYNOVOD + ochranné pásmo 1,0m**
- PODZEMNÍ JEDNOTNÁ KANALIZACE + ochranné pásmo 1,5m**
- stav mapy kn:**
- POZEMKOVÁ HRANICE DLE MAPY KN**
- POZEMKOVÁ HRANICE – VNITŘNÍ KRESBA (SLUČKA)**
- Zákres mapy KN je pouze orientační.
Pro přesné určení majetkoprávních vztahů je potřebné hranice v terénu vytyčit.

03		
02		
01		
ZMĚNA	POPIS	DATUM

Projektční a inženýrská kancelář dopravních a pozemních staveb		
ING. TOMÁŠ RAK Truhlářská 264/22, Hradec Králové, 503 41 tel.: 603 72 62 72		
e-mail: info@trdesign.cz web: www.trdesign.cz		
HLAV. INŽENÝR PROJEKTU: Ing. Tomáš RAK		STUPEŇ PD: DŮR, DSP, PDPS
ZODPOVĚDNÝ PROJEKTANT: Ing. Tomáš RAK		DATUM: 5/2018
VYPRACOVAL: Bc. Hana Bartošová		ČÍSLO ZAKÁZKY: 18 020
OBJEDNATEL: Obec Rokytno, Rokytno 21, 533 04 Rokytno		FORMÁT: 8 x A4
KRAJ: Pardubický		MĚŘÍTKO: 1:250
AKCE:		K.Ú.: Rokytno
		ČÍSLO PARÉ:
		
VÝSTAVBA CHODNÍKŮ PODÉL II/298 V CENTRÁLNÍ ČÁSTI OBCE ROKYTNO		
C. Situační výkresy		
OBSAH:		
KOORDINAČNÍ SITUÁČNÍ VÝKRES		
Č. VÝKRESU: C.2		